

سعودي سكوب الاستشارية

أعمال استشارية بإدارة وطنية وفق معايير مهنية عالمية
لأعمال مستدامة

المحتويات

- 02 من نحن
03 الرؤية ، الرسالة، القيم
04 خدماتنا

الاستشارات الإدارية

- 06 التخطيط الاستراتيجي والتنفيذي
07 بناء القدرات المؤسسية
08 الحوكمة والامتثال والمخاطر
09 إدارة التغيير والتحول
10 إدارة الابتكار والإبداع
11 ترشيد الانفاق والتكاليف
12 خطط برامج ومبادرات المشاريع
13 خطط أعمال تأسيس وتطوير المؤسسات والشركات

الاستشارات الإقتصادية

- 15 دراسات الجدوى الاقتصادية وخطط الأعمال
16 النمذجة الاقتصادية
17 الأبحاث والظواهر الاقتصادية التخصصية
18 استطلاعات الرأي والتحليل الاحصائي
19 تشغيل وتقييم دراسات الجدوى للمنظمات
20 التقييم المالي والاقتصادي
21 تنمية وتطوير الاستثمارات المؤسسية

أبرز عملاؤنا

من نحن

تأسست شركة سعودي سكوب الاستشارية بموجب ترخيص رقم ٠٠٢٢٢ في ٢٠٠٨ ومقرها الرئيسي الرياض ومكاتب تمثيل اقليمية، تعمل الشركة تحت ادارة مؤسسها المستشار سالم بن فهد الزمام ماجستير اقتصاد وباحث دكتوراة بإدارة الأعمال.

تقدم الشركة خدماتها الاستشارية للقطاع الحكومي والقطاع الخاص والقطاعات غير الربحية بالاعتماد على منهجيات ونماذج أعمال محلية وأقليمية ودولية معتمدة وفق أحدث البيانات وتطورات نماذج الاعمال لكافة القطاعات.

تضم الشركة فرق استشارية ذات مهنية عالية داخل السعودية بالإضافة إلى الشراكة مع جهات استشارات عالمية مرموقة، وذلك بتقديم الخدمات الاستشارية وحلول الاعمال التخصصية على مستوى كافة القطاعات والانشطة الاقتصادية.



تمكين عملائنا في مجال الاستشارات وحلول الاعمال لكافة القطاعات، لضمان النمو والاستدامة، وفقاً لافضل الممارسات وافضل الخبراء على المستوى الوطني والاقليمي والعالمي.



أن نكون مبتكرين ورواداً في مستوى المعايير المهنية الدولية وأحد قادة مقدمي خدمات مهنية محترفه بدول الخليج العربي في مجال القيادة الادارية واقتصاديات الأعمال.



المهنية، دقة وحداثة البيانات والتحليل ، كفاءة اداء عالية وأعمال مدى الحياة.

الرؤية

الرسالة

القيم

خدماتنا

الاستشارات الادارية

- | | | | |
|---|-------------------------------|---|--|
| 1 | التخطيط الاستراتيجي والتنفيذي | 5 | إدارة الابتكار والابداع |
| 2 | بناء القدرات المؤسسية | 6 | ترشيد الانفاق والتكاليف |
| 3 | الحوكمة والامتثال والمخاطر | 7 | خطط برامج ومبادرات المشاريع |
| 4 | إدارة التغيير والتحول | 8 | خطط أعمال تأسيس وتطوير المؤسسات والشركات |

الاستشارات الاقتصادية

- | | | | |
|---|---------------------------------------|---|-------------------------------------|
| 1 | دراسات الجدوى الاقتصادية وخطط الأعمال | 5 | تشغيل وتقييم دراسات الجدوى للمنظمات |
| 2 | النمذجة الاقتصادية | 6 | التقييم المالي والاقتصادي |
| 3 | الأبحاث والظواهر الاقتصادية التخصصية | 7 | تنمية وتطوير الاستثمارات المؤسسية |
| 4 | استطلاعات الرأي والتحليل الأحصائي | | |

الاستشارات الإدارية

التخطيط الاستراتيجي والتنفيذي

بناء القدرات المؤسسية

الحوكمة والامتثال والمخاطر

ادارة التغيير والتحول

ادارة الابتكار وابداع

ترشيد الانفاق والتكاليف

خطط برامج ومبادرات المشاريع

خطط اعمال تأسيس وتطوير المؤسسات والشركات

لا يتعامل التخطيط الاستراتيجي والتنفيذي مع القرارات المستقبلية، بل ومع مستقبل القرارات الحالية

”

التخطيط الاستراتيجي والتنفيذي

نحن في سعودي سكوب، ومع شركائنا العالميين نستخدم أفضل الممارسات والنماذج في مجال التخطيط الاستراتيجي والتنفيذي. تقوم منهجية ونموذج عمل سعودي سكوب على المراحل التالية:

المرحلة السادسة
بناء الخطط التنفيذية

المرحلة الأولى
التهيئة والتخطيط

المرحلة الخامسة
بناء الاهداف الاستراتيجية
واستراتيجيات وحدات العمل

المرحلة الثانية
التشخيص، وجمع
المعلومات والبيانات

المرحلة السابعة
بناء مؤشرات قياس الاداء

المرحلة الثالثة
تحليل البيانات والمعلومات

المرحلة الثامنة
وثيقة ادارة الحوكمة والالتزام
والمخاطر والرقابة

المرحلة الرابعة
بناء الرؤية والرسالة والقيم

” مهمة بناء وتطوير القدرات الفردية والمؤسسية مثل بناء عضلات الجسم في الرياضة، وبدونها يكون الاحباط والفشل هو النتيجة

بناء القدرات المؤسسية للوزارات والمؤسسات والمنظمات والشركات يتطلب فريق عمل احترافي وخبرات متعددة التخصصات ونقل تجارب رائدة. نحن في سعودي سكوب نمتلك هذه المتطلبات وفريق عمل استشاري محلي وعالمي نفذ العديد من مشاريع بناء القدرات لعدة جهات، وتعتمد منهجيتنا الاستشارية على:

بناء القدرات المؤسسية

1

دراسة تحليل الفجوات الادارية والفنية والمالية وكافة وحدات العمل لتقييم الوضع الحالي ومدى جاهزية المنظمة.

2

تصميم الخطة التفصيلية لبرامج التطوير المؤسسية عبر القياس والاستقصاء وتحليل البيانات وورش العمل.

3

تحديد أدوات وبرامج نقل المعرفة والتدريب الخاصة بالسياسات واللوائح التنظيمية بالشراكة مع جهات عالمية رائدة.

4

تنفيذ ورش العمل الخاصة بخطة التنفيذ الخاصة بنقل المعرفة، الاستدامة، القياس والتقارير.

5

تنفيذ تحيل قياس الاثر للأجراءات التي تم تنفيذها.

6

تنفيذ تقارير توصيات الخبراء خلال مرحلة التطبيق وما بعده، والتقارير النهائية.

” أي عمل بدون دليل اجراءات لتنفيذه ، لا يمكن التحكم به وقياس ادائه، ولا يمكن إدارته

الحوكمة والامتثال والمخاطر

تؤدي تحديات التنظيمات التشريعية للحكومة والامتثال والمخاطر، وكذلك أمن وتوثيق الاجراءات والبيانات، وزيادة المخاطر في العلاقات مع جهات عمل أخرى إلى زيادة الأهمية والطلب على استراتيجية عمل لها تساعد صاحب القرار على اتخاذ القرار المناسب.

نحن في **سعودي سكوب** وبالشراكة مع جهات استشارية عالمية رائدة، نعمل على تطبيق نموذج عمل **جي آر سي** الذي يعمل على تحقيق كفاءة التكلفة والانتاجية والفعالية في تخفيف المخاطر، وتعتمد منهجية عملنا الاستشاري الأساسي للمنظمات والشركات بهذا المجال على التالي:

03

اعداد استراتيجيات ادارة الحوكمة، ادارة الامتثال وادارة المخاطر.

02

تصميم وتنفيذ ورش العمل الخاصة بصياغة وتصميم خطة العمل الاستراتيجية والتنفيذية.

01

دراسة وتحليل الوضع الحالي والفجوات وقياس مدى نضج ممارسة معايير الحوكمة والامتثال والمخاطر.

05

نقل المعرفة والتدريب على تشغيل وتنفيذ برامج وحدات العمل وفق برنامج جي آر سي.

04

كتابة وصياغة اللوائح التنفيذية وأدلة اجراءات العمل والهيكلة التنظيمي ومصفوفة الوظائف والمهام والصلاحيات والمسؤوليات.



” يصل معدل الفشل الذي يمكن التنبؤ به في جهود التغيير والتحول إلى ٧٠ ٪ في القطاعين العام والخاص، بسبب ضعف شمولية الخطة والتنفيذ

إدارة التغيير والتحويل

يمكن للنهج الشمولي المتبع في خطة إدارة التغيير والتحول الكبير أن يحد من وطأة المخاطر والتحديات المتشابهة المتمثلة في تعارض المصالح ومقاومة التغيير في القطاعين العام والخاص. نحن في **سعودي سكوب** ومع تحالفاتنا الاستشارية العالمية، نمارس تنفيذ استشارات التغيير والتحول وفق أعلى المعايير العالمية المطبقة، ووفق ثقافة بيئة العمل التي تعمل فيها المنظمة أو الشركة. تعتمد منهجيتنا على الأساسيات والمراحل التالية:

المرحلة الرابعة: إدارة النتائج

وأهم محاوره مؤشرات المشاركة وتحليل نتائج الإدارة الصارمة، تصميم خارطة الطريق، نماذج تقييم البرنامج، اعداد التقارير وأدلة التجارب.

المرحلة الخامسة: التواصل الاستراتيجي

حيث تشمل محاور أهمها تصميم خط التواصل ومراجعتها، توزيع الأدوار بين الشركاء الرئيسيين لعملية ادارة التغيير والتحول.

المرحلة السادسة: خطة الاستدامة والمتابعة

حيث المراجعة والاستشعار وتحويل وتطوير قدرات ورغبات التغيير.

المرحلة الأولى: تصميم أجندة التغيير

وتحتوى هذه المرحلة على عدة محاور أهمها قياس مدى الجاهزية للتغيير، مراجعة المعتقدات، إشراك الجميع النتائج عبر الاستطلاعات وورش العمل، العقود السلوكية للمنظمة، تشخيص خط الأساس.

المرحلة الثانية: تحريك المنظمة

أهم مايتهم في هذه المرحلة هو بناء مكتب برنامج التغيير، نموذج دور القيادة وفريق العمل وأصحاب المصلحة، ورش العمل التعريفية والمشاركة للتقييم، المشاركة في منهجية التدريب.

المرحلة الثالثة: ربط التغيير

أهم الخطوات في هذه المرحلة هي إعداد البنية التحتية للبرنامج، تنفيذ بطاقة الأداء المتوازن للموارد الرئيسية، اشراك النتائج، منظومة الأستباقية، الإدارة الصارمة.

” ليس لجميع الموظفين نفس درجة الموهبة والابداع، لكن بيئة العمل هي التي تدعمها وتعطي فرصاً متساوية للجميع لممارستها

إدارة الابتكار والإبداع

استخدام وممارسة المنظمات والشركات لأدوات إدارة الابتكار والابداع والريادة يمكنها من نشر واطلاق القدرات الابداعية لموظفيها. وتنطلق شبكة عمل إدارة الابتكار من الفهم الكامل لنطاق عمله المكون من الإستراتيجية، الهيكل التنظيمي والعمليات والبنية التحتية، القدرات والإمكانيات للموارد وثقافة الابتكار لبيئة العمل.

نحن في **سعودي سكوب** وبصفتنا نمارس الابتكار والابداع والريادة في أعمالنا، ومع شركائنا العالميين بهذا المجال نقدم خدماتنا الاستشارية للمنظمات والشركات في تأسيس وبناء منظومة الابتكار والابداع والريادة وفق نموذج العمل التالي:

- دراسة وتحليل وتقييم الوضع الحالي لمدى ممارسة الابتكار والابداع والريادة.
- تنفيذ ورش العمل الخاصة لإعداد صياغة الخطة الاستراتيجية العامة وخطة وحدات العمل ومؤشرات قياس العمل.
- تصميم الهيكل التنظيمي ومصفوفة الوظائف والمهام والصلاحيات، ولوائح وأدلة اجراءات العمليات.
- اعداد خطة اطلاق تحفيز القدرات الابتكارية لبيئة العمل والموظفين.
- رسم خطة مبادرة نشر ثقافة الابتكار والابداع والريادة وبرامجها العملية.
- صياغة وثيقة المخاطر المتوقعة للعملية الابتكارية ونموذج التبوؤ المبكر والمعالجة.

تشير معظم أبحاث ودراسات سعودي سكوب في مجال استراتيجية التكاليف للمنظمات والشركات إلى أن السبب الرئيسي لتضخم التكاليف مقارنة بالنمو والاستدامة هو عدم صلة زيادة الانفاق والتكلفة لديها بالاستراتيجية وتطوير نماذج أعمالها وفق المتغيرات

”

ترشيد الانفاق والتكاليف

تضم سعودي سكوب فريق الخبراء الاستشاريين المحليين والشركاء العالميين الاستشاريين معه على تقديم الحلول العملية الاستشارية في بناء استراتيجيات إدارة ترشيد وخفض التكاليف وفق نماذج الأعمال الملائمة لها، وتشمل منهجية ونموذج عملنا التالي:

- 01 | تقييم ودراسة وتحليل الوضع الحالي ومدى ممارسة الاستراتيجية والعمليات الملائمة للتكاليف وقياسها.
- 02 | تنفيذ ورش العمل الخاصة لدراسة مخرجات التقييم وتقديم توصيات الخبراء.
- 03 | صياغة الاستراتيجية العامة للتكاليف ودليل اجراءات سياسة التسعير مقابل القيمة المضافة لمخرجاتها.
- 04 | بناء مؤشرات قياس أداء تكلفة العمليات ومؤشرات التنبؤ المبكر وفق متغيرات الأعمال.
- 05 | نقل المعرفة والتدريب لأدوات العمل التقنية والنمذجة لوحد التكاليف.

خطط برامج ومبادرات المشاريع

حيث الخبرات والقدرات التخصصية التي تمتلكها سعودي سكوب في خطط ونماذج أعمال اطلاق البرامج والمبادرات للمشاريع ذات العلاقة بالتخطيط الاستراتيجي والتنفيذي للمشاريع سواءً في القطاع الحكومي أو الخاص أو الغير ربحي، وتغطي خدماتنا في هذا الجانب على النحو التالي:

01 قراءة وتحليل بيانات ومعلومات ونطاق عمل ومستهدفات البرنامج أو المبادرة.

02 تقييم الوضع الحالي وتحديد الفجوات في نطاق ونموذج العمل المستهدف.

03 تحليل بيئة التشريعات والانظمة وجهاتها التي ينتمي لها البرنامج أو المبادرة.

04 بناء وتصميم نموذج العمل ويشمل الفكرة والنطاق والأهداف والمستهدفين والموارد والشركاء الرئيسيين والقيمة المضافة.

05 تصميم خطة العمل الاستراتيجية والتنفيذية وأدلة اجراءات العمل والتقنيات ومؤشرات قياس الاداء والتغذية العكسية.

06 تصميم وثيقة الحوكمة والمخاطر والالتزام والرقابة والموارد البشرية.

07 التحليل المالي والاقتصادي للبرنامج أو المبادرة ورصد لمؤشرات القيمة الاقتصادية المضافة.

08 تصميم الخطة الزمنية للتنفيذ وفق مراحلها والزمن والتكلفة وتحديد جهات المهام والمسؤوليات.

خطط أعمال تأسيس وتطوير المؤسسات والشركات

- ◀ تأسيس الشركات الوطنية والأجنبية بشكل عام لدى وزارة التجارة أو هيئة الاستثمار.
- ◀ تحويل المؤسسات والشركات إلى نماذج أعلى لدى وزارة التجارة.
- ◀ خطط أعمال ادراج الشركات في الأسواق المالية.

وهي خدمات دراسات وإجراءات تحويل المؤسسات والشركات لدى الجهات الحكومية ذات العلاقة، وتشمل:

حيث تقوم سعودي سكوب بما يلي:



إعداد وتنفيذ

خطط العمل ونماذج وهياكل وأدلة الإجراءات لكل حالة ووفق معايير وشروط الجهات ذات العلاقة.



إعداد وتصميم

دراسات الجدوى الاقتصادية الخاصة بكل حالة.



إدارة ملف الطلب

واستكمال المتطلبات والمستندات المشروطة وتقديمها للجهات ذات العلاقة ومتابعتها، إضافة إلى التمثيل الرسمي مع العميل لأية استفسارات ومناقشات ومقابلات تخص الطلب لدى جميع الجهات ذات العلاقة، وذلك بالتعاون مع جهات خدمات عامة متعاونة.



إعداد الأنظمة الأساسية

للشركات وقرارات وتوثيق الشركاء وعقود التأسيس اللازمة حسب أنظمة الجهات ذات العلاقة بالتعاون مع جهات قانونية معتمدة.

كما تعمل سعودي سكوب مع عملائها هنا بتقديم خدمات واستشارات الحلول التمويلية المتاحة لعملائها من الشركات الكبرى فقط ومع جهات التمويل المحلية والدولية الحكومية والخاصة وفق آلية عمل معتمدة وذلك حسب طبيعة العملاء والقطاع المستثمر فيه وحسب حجم وتكلفة التمويل المطلوبة.

الاستشارات الاقتصادية

دراسات الجدوى الاقتصادية وخطط الأعمال
النمذجة الاقتصادية

الابحاث والظواهر الاقتصادية التخصصية

استطلاعات الرأي والتحليل الاحصائي

تشغيل وتقييم دراسات الجدوى للمنظمات

التقييم المالي والاقتصادي

تنمية وتطوير الاستثمارات المؤسسية

دراسات الجدوى الاقتصادية وخطط الأعمال

تعتمد منهجية عمل سعودي سكوب في هذه الخدمات على معايير ومنهجية منظمة الأمم المتحدة للتنمية الصناعية "اليونيدو" مع تطويرها وفق أحدث النماذج والبيانات المتاحة وموثوقيتها، حيث تشمل الأجزاء الرئيسية التالية

الجزء الأول: الدراسة السوقية

- ◀ التحليل الجزئي والكلّي التفصيلي للعرض والطلب الحالي والمستقبلي للأنشطة محل الاستثمار.
- ◀ تحليل حجم النشاط المتوقع والفجوة السوقية وفق حجم السوق الكلي، المنافسة والأسعار، الحصة السوقية.
- ◀ خطة المبيعات والتسعير.
- ◀ استراتيجية التسويق الرئيسية.
- ◀ التحليل الرباعي للمشروع SWOT.
- ◀ التعريف بجهة الاستثمار وبالأنشطة والمنتجات للمشروع.
- ◀ تحليل البيئة التنظيمية والاستثمارية التي ينتمي لها المشروع.
- ◀ جمع وقراءة وتحليل للبيانات والمعلومات للنشاط الموضوع بشكل مفصل وبالقطاع المستثمر به بشكل عام.

الجزء الثاني : الدراسة الفنية

- ◀ المنتج أو الخدمة: الحجم أو الطاقة الاستيعابية، طبيعتها واستخدامها أو استهلاكها.
- ◀ مواصفات فنية الموقع ذات العلاقة بالنشاط.
- ◀ التقنيات المستخدمة لنموذج عمل نشاط المشروع.
- ◀ تقديرات المواد الأولية للنشاط وتفصيلاتها.
- ◀ تقديرات وسائل النقل والأثاث والتجهيزات الثابتة.
- ◀ تقديرات المصاريف الثابتة والتشغيلية.
- ◀ تقديرات المنافع العامة والرسوم الحكومية.
- ◀ خطة الموارد البشرية والتدريب.
- ◀ مصاريف التأسيس للمشروع (ما قبل التشغيل أو التنفيذ).
- ◀ تقديرات الخطة الزمنية للتنفيذ

الجزء الثالث : الدراسة المالية والاقتصادية

ويشمل هذا الجزء التحليلات المالية والاقتصادية للمشروع خلال السنوات العشر القادمة. وتشمل بشكل عام ما يلي:

- ◀ تحديد رأس المال اللازم للمشروع (إجمالي التكلفة الاستثمارية).
- ◀ قائمة المركز المالي.
- ◀ قائمة الدخل التقديرية.
- ◀ قائمة التدفقات النقدية التقديرية.
- ◀ قائمة المؤشرات المالية والاقتصادية.
- ◀ تحليل الحساسية للمشروع

النمذجة الاقتصادية

تقدم سعودي سكوب لعملائها من القطاع العام والخاص أمكانياتها الاستشارية في تعزيز قدرات ممارسة السياسات والنمذجة الاقتصادية في التحليل والتنبؤ والتقدير بما فيها بناء وتطوير البنية الأساسية وأدوات العمل المتعددة لها. هذه الخدمات تشمل أيضاً نقل المعرفة والتدريب للوصول لهدف صياغة نموذج عمل ملائم ومحدد في إدارة السياسات والبرامج وعبر تعزيز قدرات النمذجة الاقتصادية والإدارية والإحصائية والتقنيات المستخدمة.

يشمل نطاق ومنهجية العمل في سعودي سكوب في هذا الجانب على أقسام ومراحل كالتالي:

القسم الثالث

بناء القدرات ونقل المعرفة والتدريب

المرحلة الأولى:

تصميم حقائق المناهج التدريبية وفق نطاق ونموذج العمل المستهدف والمراحل.

المرحلة الثانية:

إطلاق تنفيذ نقل المعرفة والدورات التدريبية الأساسية والمتقدمة داخل المنظمات شاملة التدريب على اعداد تقارير الأداء لوحدة السياسات والنمذجة الاقتصادية، ونموذج عمل التغذية العكسية لاستراتيجية الوحدة.

القسم الثاني

تصميم نموذج ومنهجية العمل التفصيلية

المرحلة الأولى:

الإشراف على تنفيذ أدوات العمل من القدرات البشرية، والتقنيات المستخدمة المطلوبة.

المرحلة الثانية:

تحديد وتشغيل قاعدة البيانات الإحصائية ومصادرها وتبويبها وفق نموذج العمل المستهدف.

المرحلة الثالثة:

تصميم نماذج عمل قدرات رسم السياسة والنمذجة الاقتصادية شاملة حصر المتغيرات والمعادلات في التحليل والتنبؤ وقياس المؤشرات المستخدمة في تقديم النتائج والتوصيات لعملية اتخاذ القرار.

المرحلة الرابعة:

تصميم وبناء وتنفيذ منهجيات عمل إصدار التقارير الدورية الخاصة والعامّة وإدارة نشرها الدوري.

القسم الأول

التقييم والتخطيط الأساسي

المرحلة الأولى:

دراسة الاستراتيجية العامة للمنظمة والسياسات والبرامج والمبادرات المستهدفة.

المرحلة الثانية:

دراسة وتحليل الفجوات ذات العلاقة في بناء أو تطوير وحدة السياسات والنمذجة الاقتصادية.

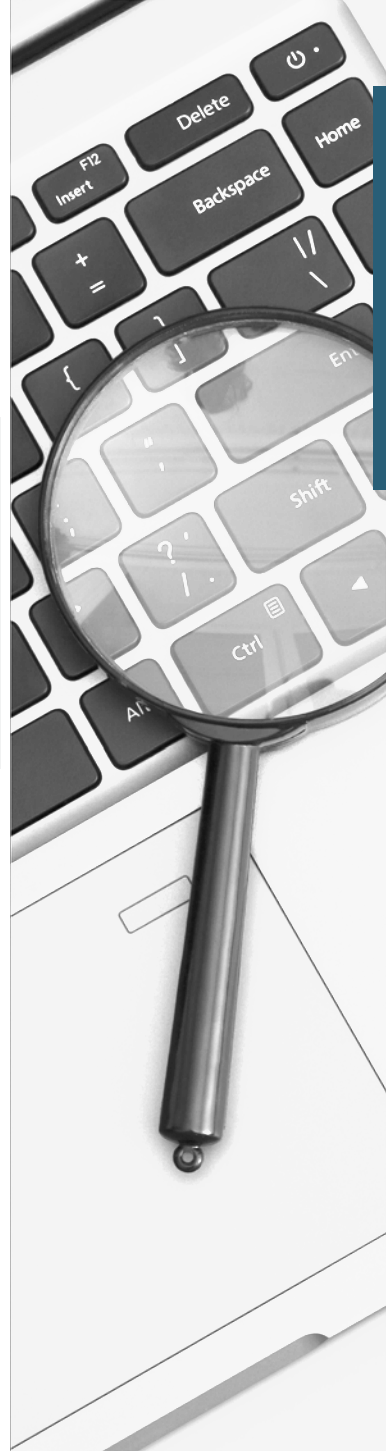
المرحلة الثالثة:

تصميم خطة ونموذج واستراتيجية العمل المستهدف والأدوات والميزانية المتوقعة وفق مخرجات المراحل السابقة.

الأبحاث والظواهر الاقتصادية التخصصية

حيث الأمكانيات والقدرات المهنية العالية لدى سعودي سكوب والمتخصص في مثل هذا النوع وفق معايير وأساليب ومناهج البحث العلمي بشكل جزئي وكلي بالاعتماد على برامج احصائية وبحثية متقدمة ومصادر بيانات حديثة رسمية من جهات محلية ودولية معتمدة يتم من خلالها جمع وتحليل البيانات والدراسات السابقة ذات العلاقة للوصول إلى المخرجات المستهدفة، وتقوم منهجية سعودي سكوب بهذا الجانب على:

- 01 تحديد مشكلة الدراسة أو الظاهرة محل البحث والتحليل.
- 02 تحديد منهجية البحث المستخدم للدراسة.
- 03 رصد الابحاث السابقة للموضوع محل الدراسة ونتائجها.
- 04 تصميم وتحديد نموذج التحليل ونوعه والأدوات المستخدمة.
- 05 تقديم المشكلة أو الظاهرة وإعادة صياغتها بنموذج النتائج والتوصيات.



استطلاعات الرأي والتحليل الأحصائي

أهم أنواع استطلاعات الرأي التي نقدمها:

”

نحن في سعودي سكوب، نعمل على تنفيذ خدمات استطلاع الرأي للقطاعين العام والخاص بالمملكة وفق المنهجية العلمية وباستخدام أدق وأحدث التقنيات الفنية وبأعلى نسبة مصداقية كمقدم خدمة معتمد.



استطلاعات السوق
والنسويق



استطلاعات الظواهر
الاقتصادية والاجتماعية



استطلاعات الاعلام
وقادة الرأي



استطلاعات مرثيات
العموم

منهجيتنا في تنفيذ خدمات استطلاع الرأي

3 إجراء وتنفيذ الاستطلاع

- تحديد جهة الأداة والآلية.
- تحليل نسب الاستجابة.
- متابعة أداء الاستطلاع.
- معالجة الانحرافات.
- المراجعة.
- إعادة التوجيه.

1 التخطيط للاستطلاع

- اختيار الموضوع وجمع البيانات.
- صياغة الهدف الرئيسي والأهداف التفصيلية.
- تحديد نطاق الاستطلاع والعينة.
- تحديد وجمع البيانات المطلوبة.
- تصميم العينة.
- تحديد البرنامج الزمني.
- تحديد الموارد المطلوبة.

4 استخراج نتائج الاستطلاع

- الترميز.
- إدارة برامج الإدخال والتدقيق الآلي.
- معالجة برامج استخراج النتائج.
- التدقيق على البيانات المدخلة.
- عرض النتائج وكتابة التقرير.

2 التجهيز للاستطلاع

- تصميم الإطار التنظيمي.
- تحديد الميزانية.
- تحديد الأدوات.
- تشكيل فرق العمل.
- سحب العينة.
- تهيئة مجتمع الدراسة.
- التجربة الاستباقية.
- المراجعة.

نحن في سعودي سكوب نوظف كامل خبراتنا وأعمالنا في مجال دراسات الجدوى والاقتصادية ومنهجياتها في تقديم خدمات تشغيل أقسام تقييم دراسات الجدوى والتدريب للمنظمات التي تعتمد أعمالها على تنفيذ دراسات الجدوى الاقتصادية مثل جهات الاقراض والتراخيص وجهات الاستثمار، ومنهجيتنا في هذا المجال تغطي الجوانب التالية:

تشغيل وتقييم دراسات الجدوى للمنظمات

- ◀ رصد الاستراتيجيات للجهات ذات العلاقة بدراسات الجدوى الاقتصادية وفق الغرض منها ونطاق المستهدفات لها.
- ◀ بناء وتصميم المنهجية المهنية في تنفيذ دراسات الجدوى وتفاصيل نطاق بنودها المشروطة وفق مستهدفات كل جهة.
- ◀ بناء وتشغيل قاعدة البيانات المرجعية التي يتم استخدامها في تقييم دقة وصحة البيانات في دراسات الجدوى.
- ◀ بناء وتصميم معايير التقييم للمؤشرات المستخدمة في تقييم دراسات الجدوى الاقتصادية.
- ◀ تدريب العاملين في مجال تقييم دراسات الجدوى الاقتصادي داخل الجهات بهدف نقل الخبرات والتقنيات والمهارة.

التقييم المالي والاقتصادي

النظام الفعال لقياس أداء العمليات التشغيلية يجب أن يتضمن مؤشرات أساسية للأداء يتم من خلالها التقييم الشامل للوصول إلى قرار مثالي لكل حالة، ولأغراض:

الوقوف على كفاءة الأداء الحالي

الاندماج مع جهات أخرى أو لدخول شركاء جدد.

الاستحواذ

تشمل منهجية عمل سعودي سكوب المراحل التالية:

تقرير الأداء المالي ويشمل:

- تحليل قائمة المركز المالي.
- تحليل قائمة الدخل.
- تحليل التدفقات النقدية.
- تحليل قائمة حقوق الشركاء والعائد على الملكية.
- تحليل المؤشرات المالية والاقتصادية.
- تحليل وتقييم العلامة التجارية والشهرة.

تحليل بستل PESTEL

التحليل الرباعي SWOT

تنمية وتطوير الاستثمارات المؤسسية

يعمل سعودي مع عملائه على تطبيق أعلى النماذج والمنهجيات العالمية مع شركائنا العالميين في مجال تطوير وتنمية الاستثمارات سواءً الحكومية أو المنظمات أو شركات القطاع الخاص وبكافة الأنشطة، ومنهجيتنا في تنفيذ هذه الخدمات تغطي الاجزاء الرئيسية التالية:

- 01 تحليل بيئة الاستثمار العامة، وتطبيقها على بيئة عمل الاستثمارات محل التنمية أو التطوير.
- 02 تحليل وتقييم الوضع الحالي والبيانات وتحديد الفجوات بواسطة نماذج مصفوفات عالمية.
- 03 بناء وتصميم الخطة الاستراتيجية واستراتيجيات وحدات العمل التنفيذية وأدلة اجراءات العمل ومعايير قياس الأداء.
- 04 تصميم وثائق الحوكمة والرقابة والمخاطر والالتزام وفق هيكل تنظيم الموارد البشرية.
- 05 تحديد البرامج والتطبيقات التقنية المستخدمة في التنفيذ والعمليات التشغيلية.
- 06 تحديد المخرجات المتوقعة وفق مستهدفات تنمية الاستثمارات المخطط لها.

أبرز عملاؤنا



مدينة الملك عبدالعزيز
للعلوم والتقنية KACST

stc

ارامكو السعودية
Saudi Aramco



مدينة الملك فهد الطبية
King Fahad Medical City



PE Power
Energy



سككو
SCDCo

ساتورب
satorp



MÖVENPICK
HOTELS & RESORTS



بيت
التفسيط
السعودي

اتصل بنا

البريد

info@sscope.sa

الهاتف

011 465 4006

ايام العمل

الأحد - الخميس

ساعات العمل

٩:٠٠ ص - ٥:٠٠ م